

愛知産業大学三河高等学校通信制グランドデザイン(学校全体構想図)

建学の精神

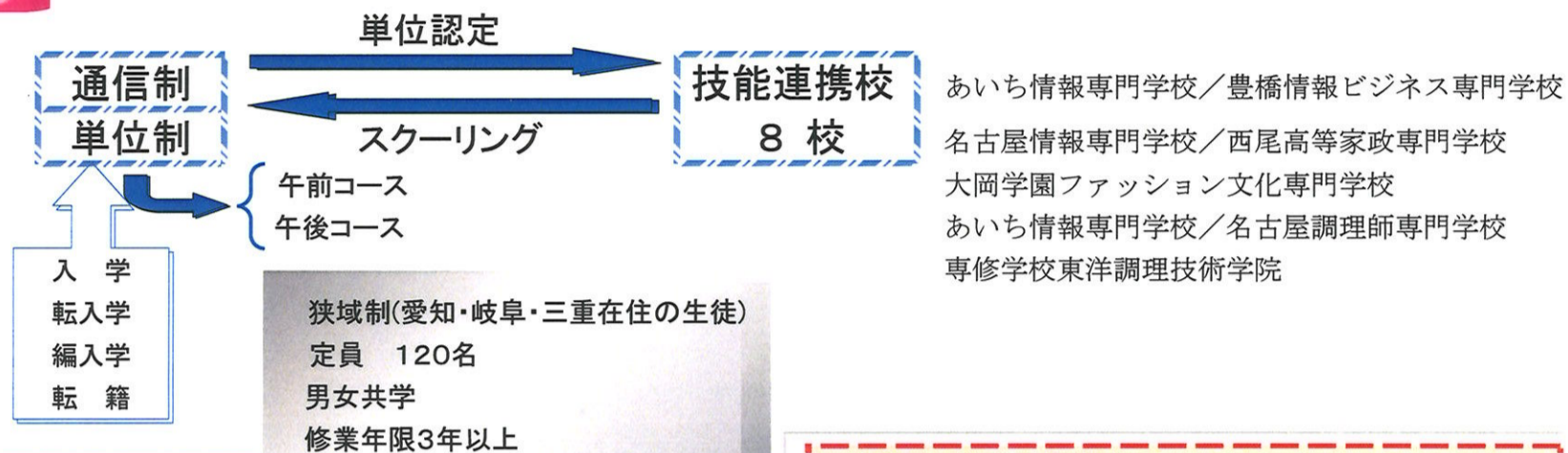
「豊かな知性と誠実な心を持ち 社会に貢献できる人材を育成する」

報恩感謝の念を持ち、21世紀を支える青年を育成する

教育方針(教育目標)

- ・生徒の「再チャレンジ」「成長」のために、学習習慣・基本的生活習慣の育成。
- ・高校卒業資格を取得して、次のステージに意欲を持って臨める生徒の育成。
- ・感謝の念に富み、礼儀正しく、誠実・積極的に努力する人材の育成。

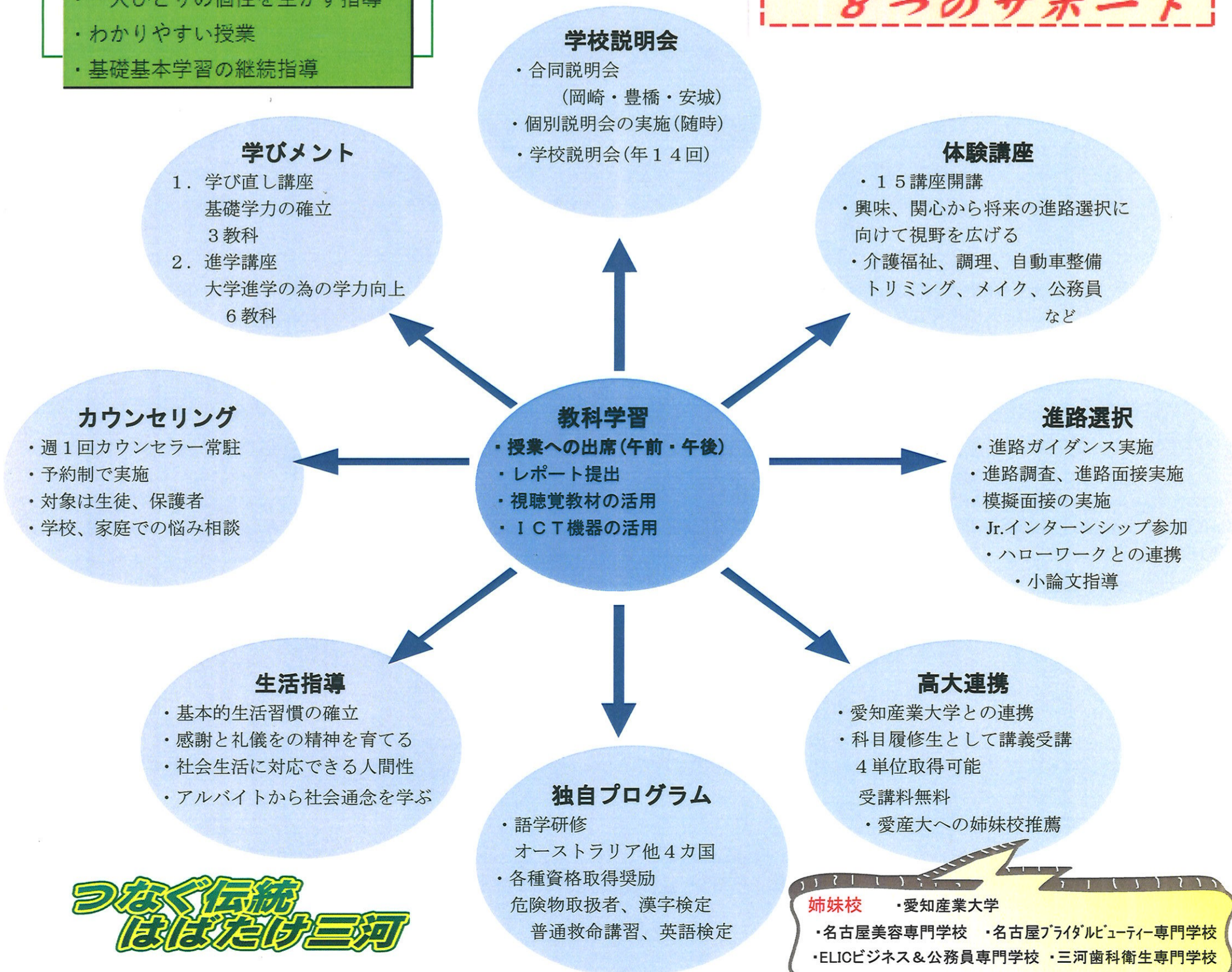
通信制課程の仕組み



三河高校単位制の特長

- ・一人ひとりの個性を生かす指導
- ・わかりやすい授業
- ・基礎基本学習の継続指導

単位制
8つのサポート



姉妹校 ・愛知産業大学
・名古屋美容専門学校 ・名古屋ブライダルビューティー専門学校
・ELICビジネス&公務員専門学校 ・三河歯科衛生専門学校

つなぐ伝統
はばたけ三河